

1階平面図 S=1/50

面積算定表

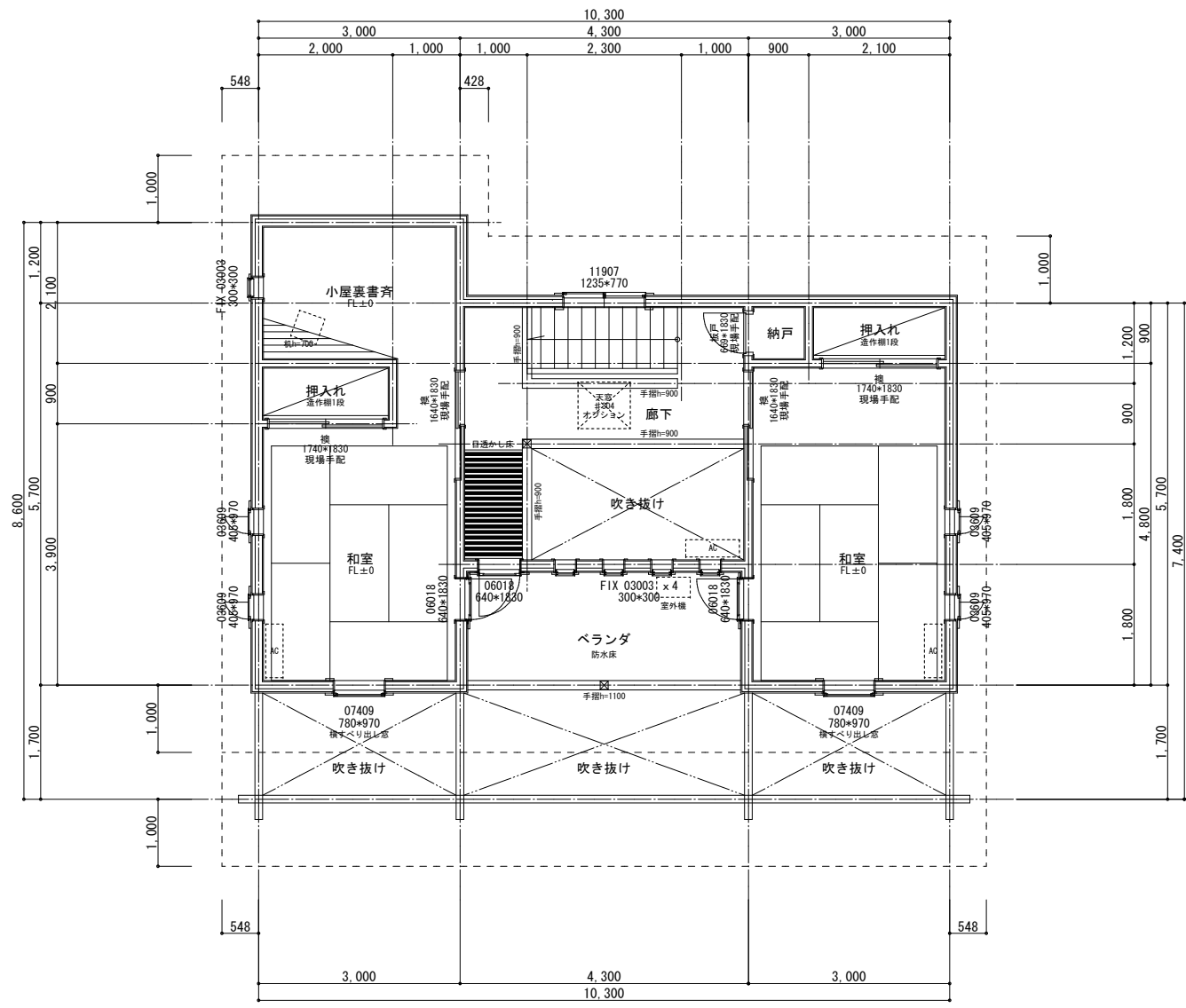
		㎡	坪
1階床面積	10.30*5.70+3.00*1.70	63.81	19.30
2階床面積	3.00*6.90+4.30*2.10+3.00*5.70+1.00*1.80	48.63	14.71
延床面積	63.81+48.63	112.44	34.01
建築面積	10.30*7.40+3.00*1.20	79.82	24.14
通り土間床面積	3.00*1.70	5.10	1.54
ベランダ床面積	4.30*2.20+3.00*0.50+2.86*0.70+2.86*0.6*1/2	13.82	4.18
バルコニー床面積	4.30*1.80	7.74	2.34
総床面積	112.44+5.10+13.82+7.74	139.10	42.07

凡例	
	常時排気ファンを示す<MAX> VF-H08E3SA 50Hz/60Hz
	常時給気口を示す(自然給気) <MAX> VGK100SF
	ガス燃焼機を示す
	据式火災警報器(リチウム電池式) <MAX> KR-DS21-10



“那智”

CHECK	ARCHITECT	SALES	SCALE	NO.	2011-2階建てモデル	邸新築工事
			S=1/50	DATE	2011.8.30	TITLE
						1階平面図
						No.



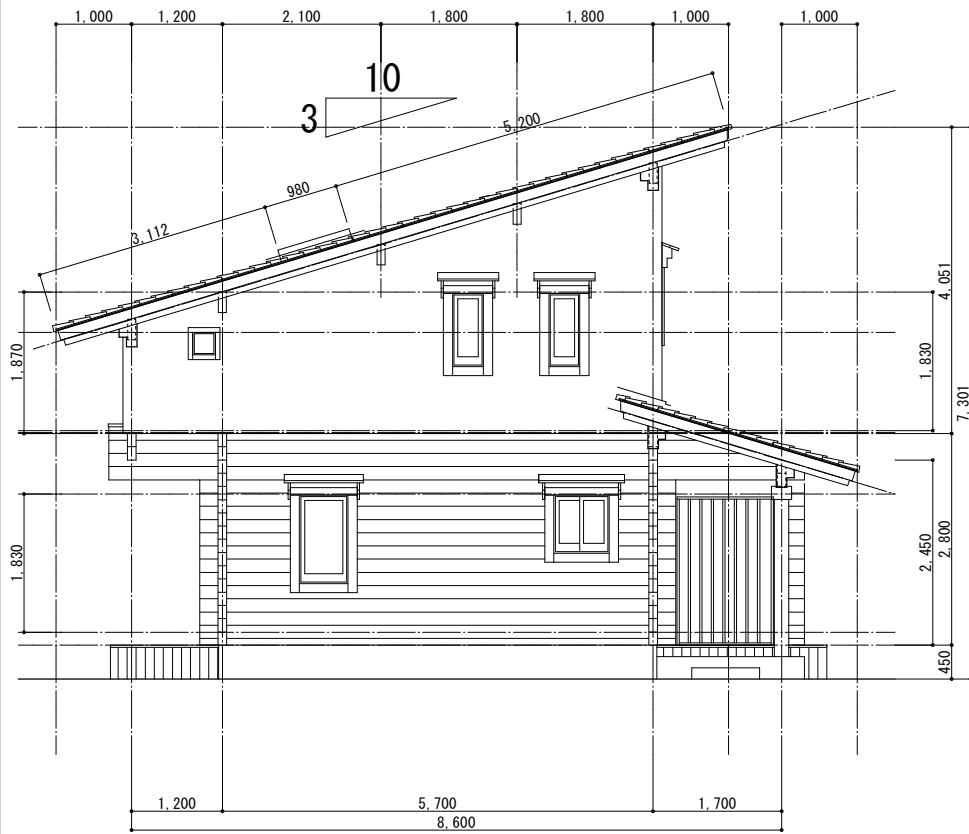
2階平面図 S=1/50

凡例	
	常時排気ファンを示す<MAX> VF-H08E3SA 50Hz/60Hz
	常時給気口を示す(自然給気) <MAX> VGK100SF
	局所換気扇を示す
	据置式火災警報器(リチウム電池式) <MAX> KR-DS21-10



“那智”

CHECK	ARCHITECT	SALES	SCALE	NO.	2011-2階建てモデル	邸新築工事
			S=1/50	DATE	2011.8.30	TITLE
						2階平面図
						No.



立面図 S=1/50



立面図 S=1/50